

VI 附 録

- 1 校歌・学生歌……………275
- 2 大学主要建物・施設・
教室・研究室案内……………278

校歌

東儀季瀨 原曲

みがかずば たまもかがみも -

なにかせん まなびのみちも

かくこそありけれ

(註) 斉唱の場合は、ニ長調あるいはハ長調で歌う

みがかずば 玉もかがみも
 なにかせん
 学びの道も
 かくこそありけれ



大学主要建物・施設・教室・研究室案内図

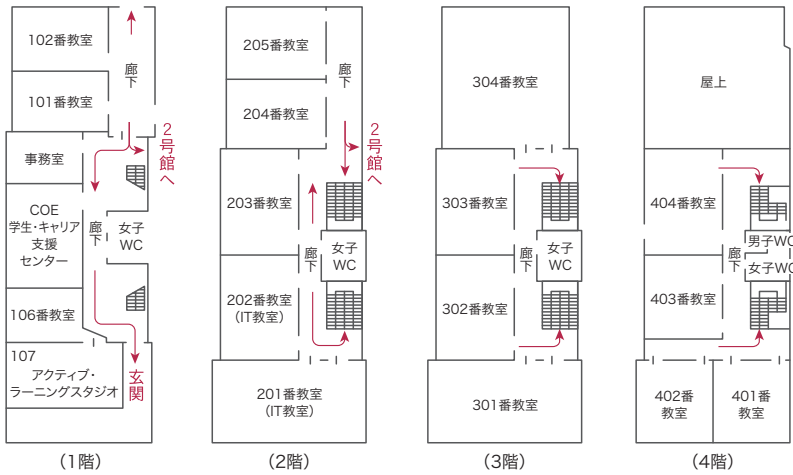
共通講義棟1号館

共通講義棟2号館

共通講義棟3号館

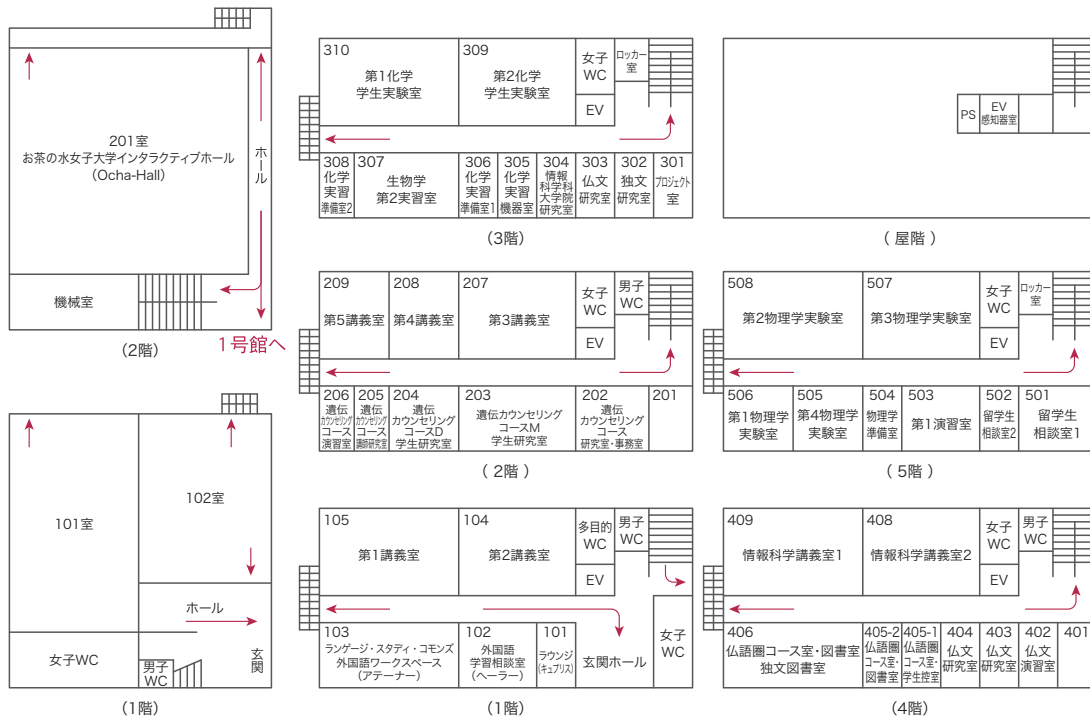
④ 共通講義棟1号館

→ 避難経路



⑤ 共通講義棟2号館

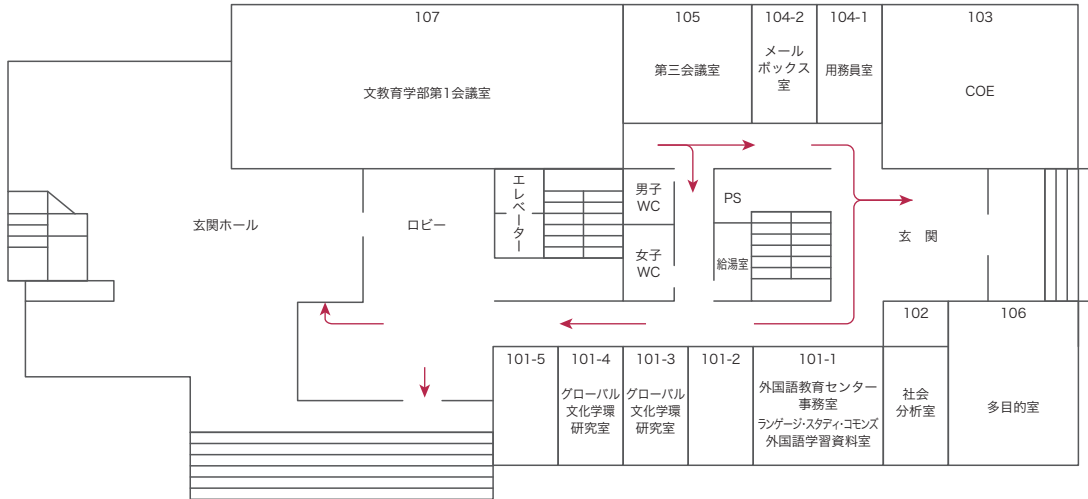
⑥ 共通講義棟3号館



文教育学部1号館

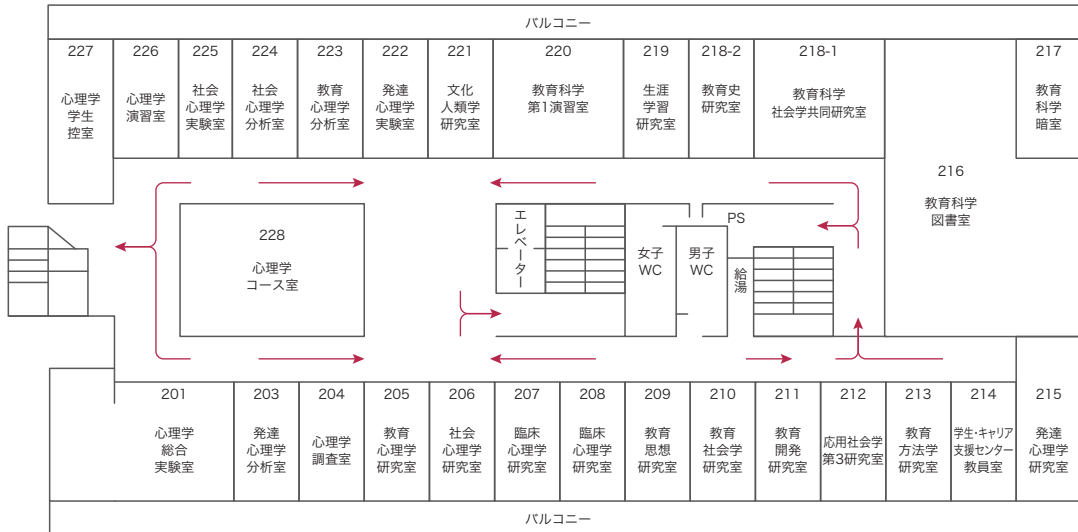
② 文教育学部1号館

→ 避難経路



(1階)

② 文教育学部1号館：人間社会科学科



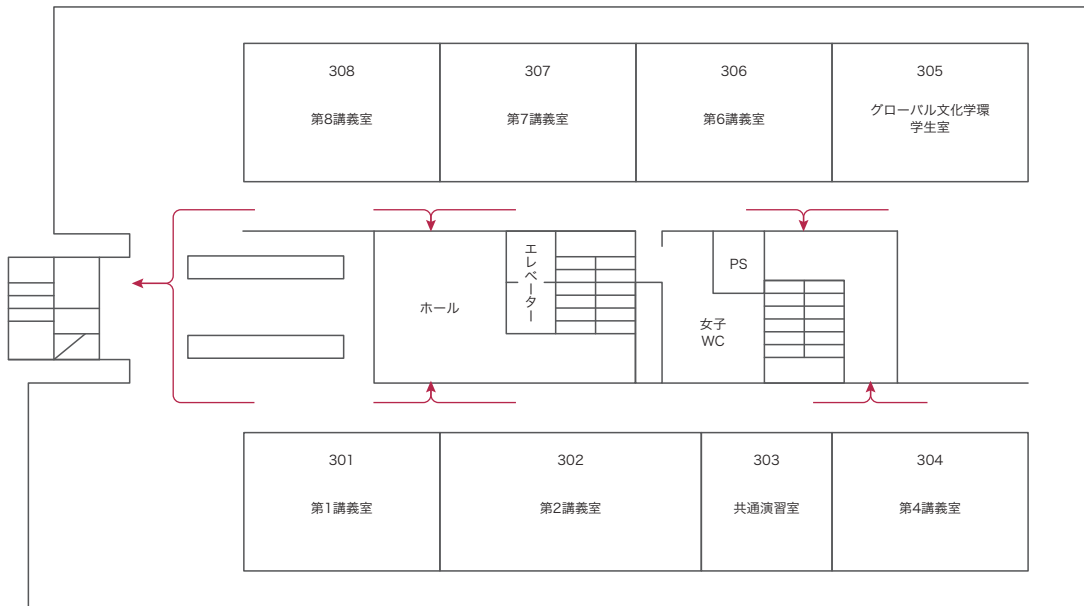
(2階)

大学主要建物・施設・教室・研究室案内図

文教育学部1号館

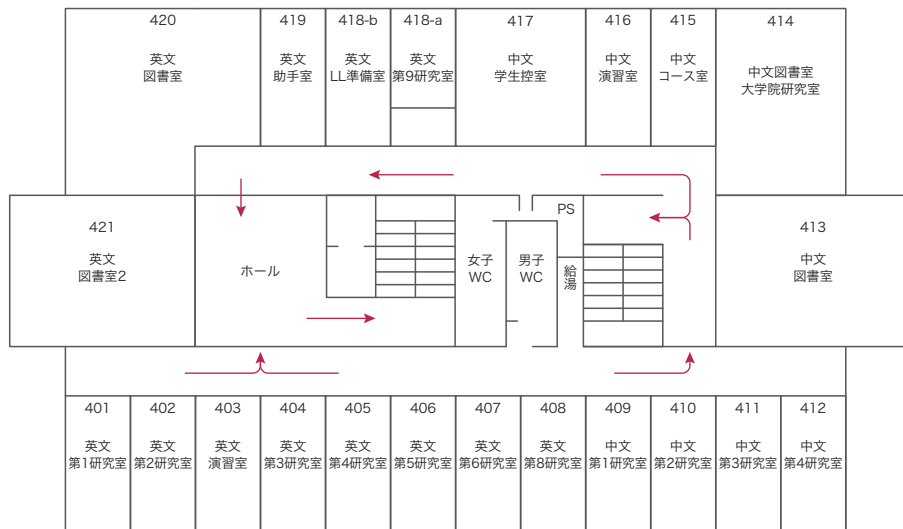
② 文教育学部1号館：講義室等

→ 避難経路



(3階)

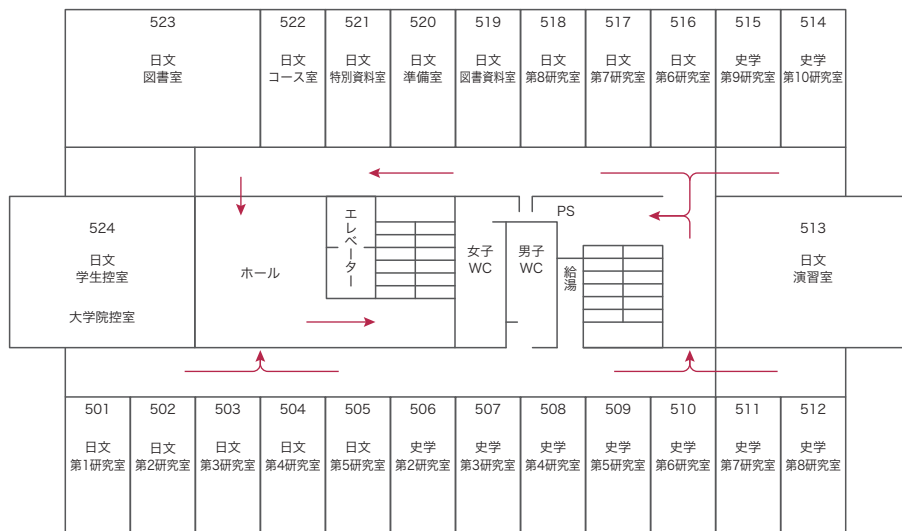
② 文教育学部1号館：言語文化学科



(4階)

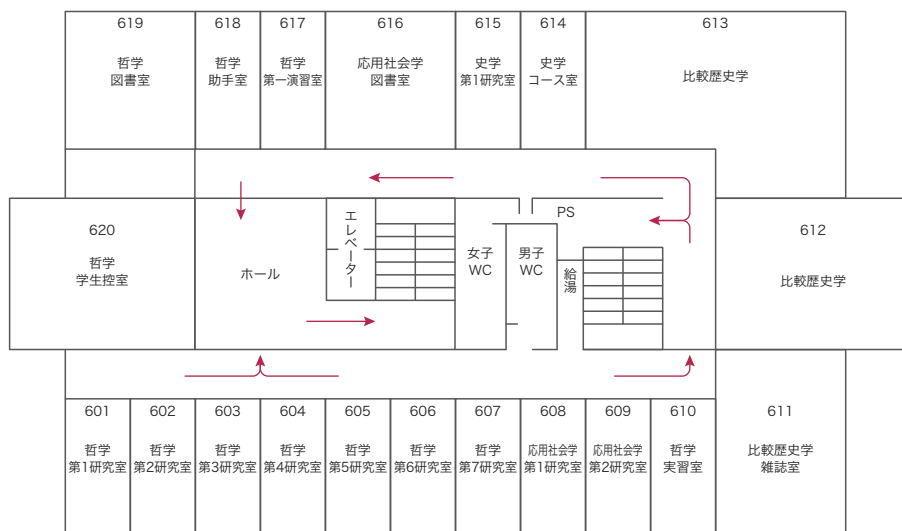
② 文教育学部1号館：人文科学科、言語文化学科

→ 避難経路



(5階)

② 文教育学部1号館：人文科学科、人間社会科学科



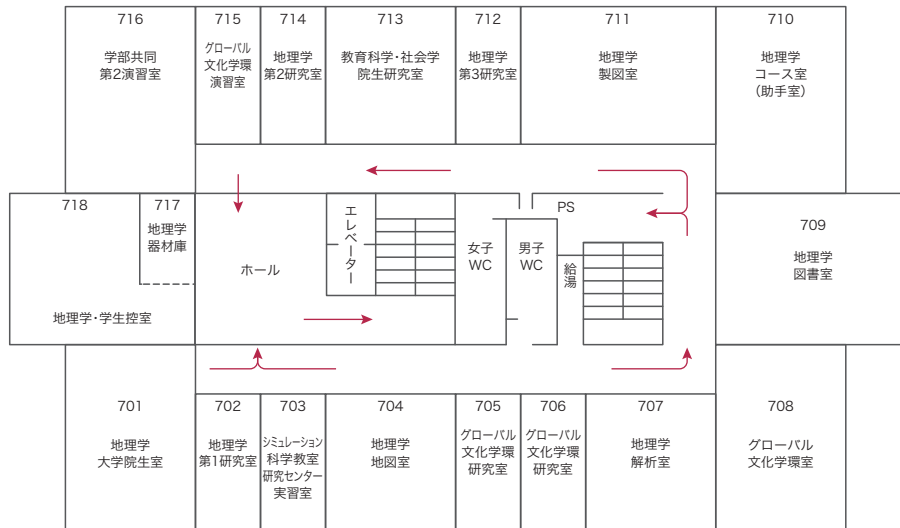
(6階)

大学主要建物・施設・教室・研究室案内図

文教育学部1号館

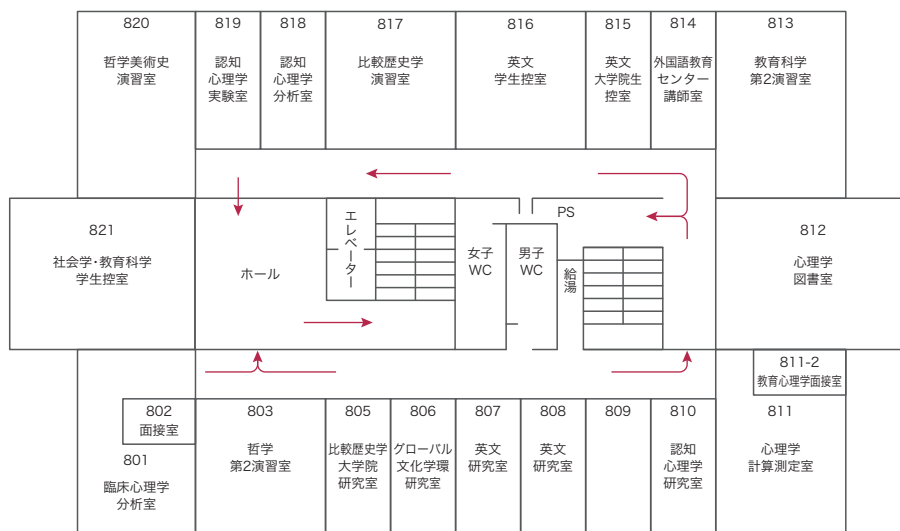
② 文教育学部1号館：人文科学科、人間社会科学科

→ 避難経路



(7階)

② 文教育学部1号館：人文科学科、言語文化学科、人間社会科学科

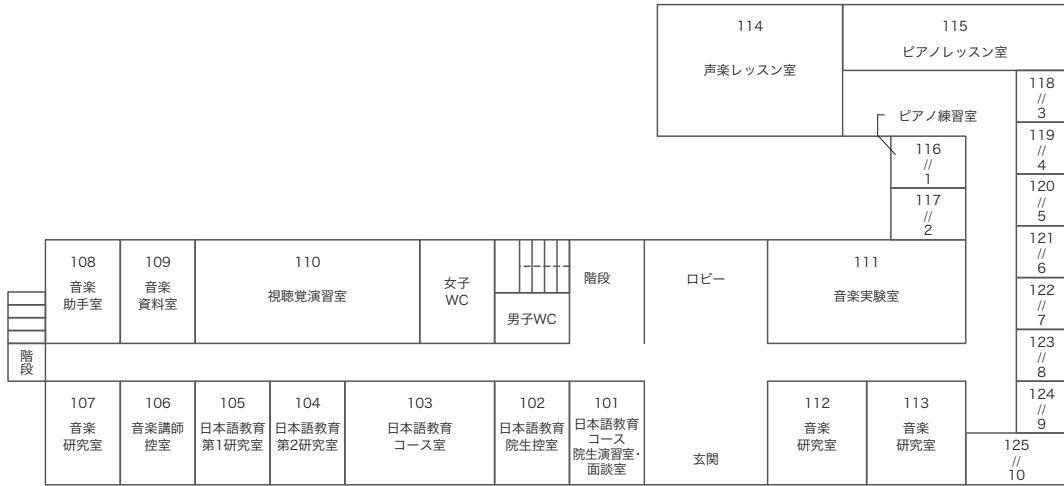


(8階)

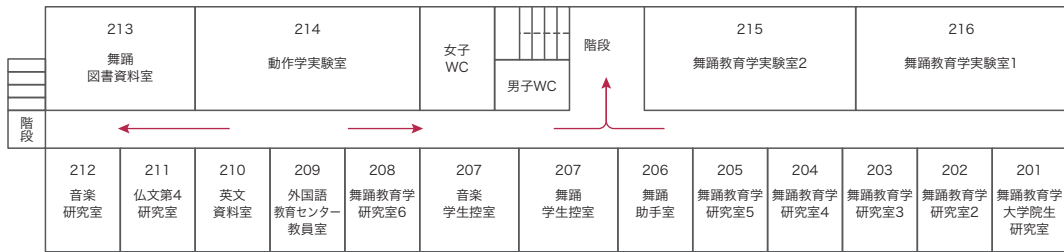
文教育学部2号館

⑬ 文教育学部2号館／1階：言語文化学科、芸術・表現行動学科

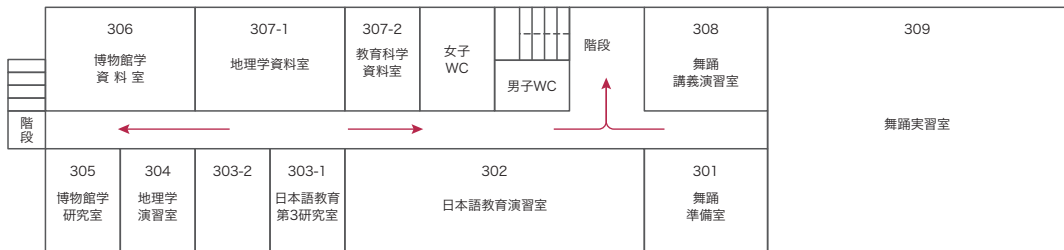
→ 避難経路



⑬ 文教育学部2号館／2階：言語文化学科、芸術・表現行動学科



⑬ 文教育学部2号館／3階：人文科学学科、言語文化学科、人間社会科学学科、芸術・表現行動学科

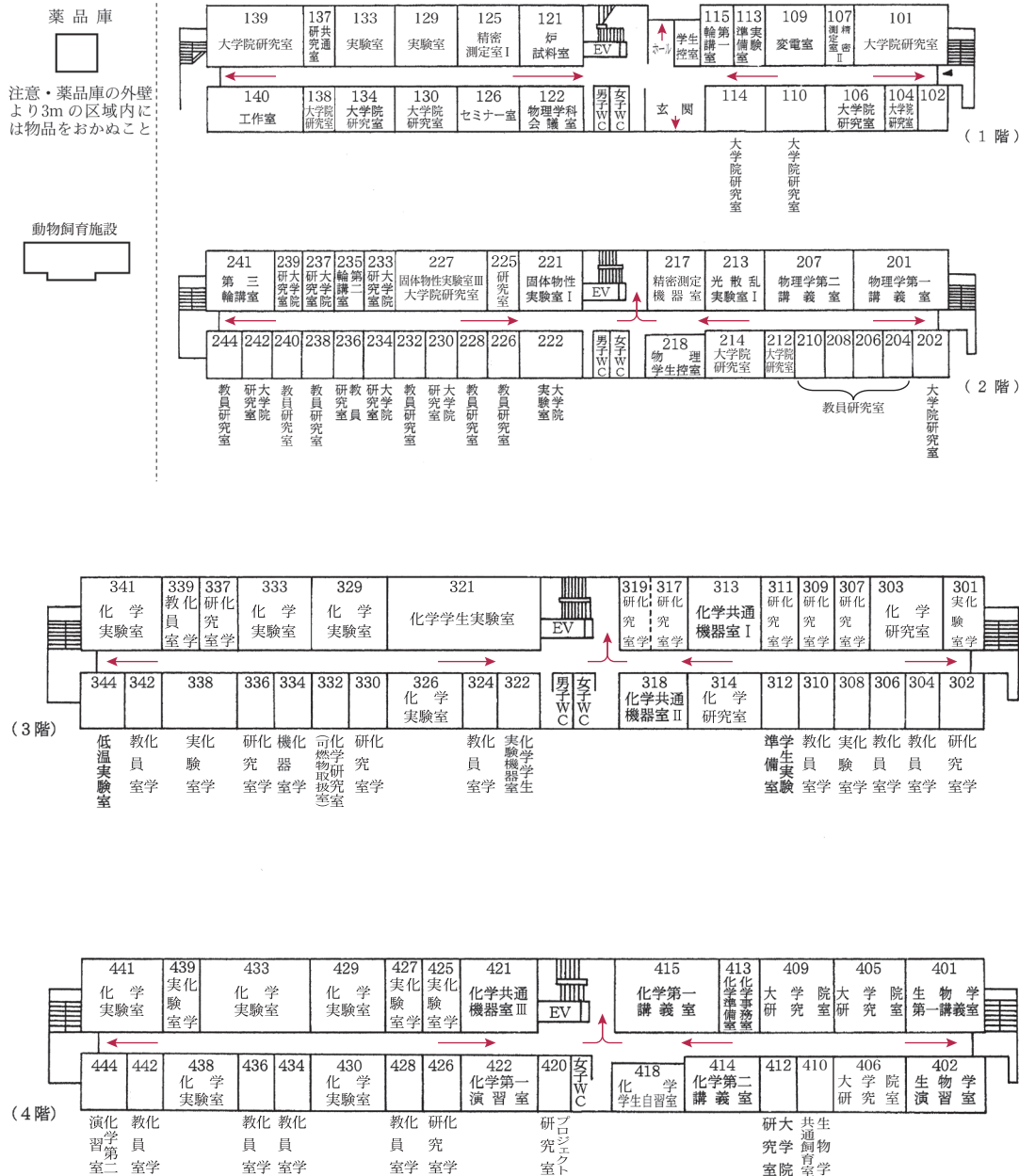


大学主要建物・施設・教室・研究室案内図

理学部1号館

⑩ 理学部1号館

→ 避難経路



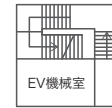
大学主要建物・施設・教室・研究室案内図

情報基盤センター

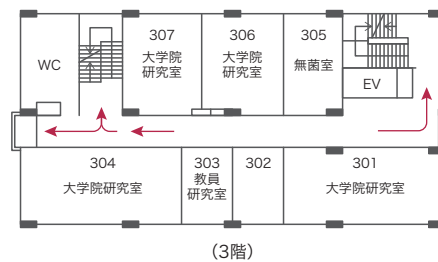
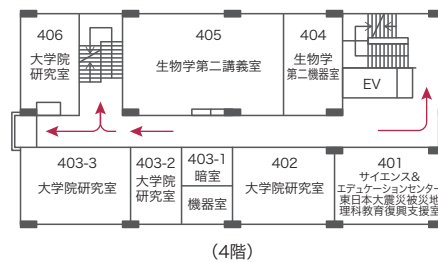
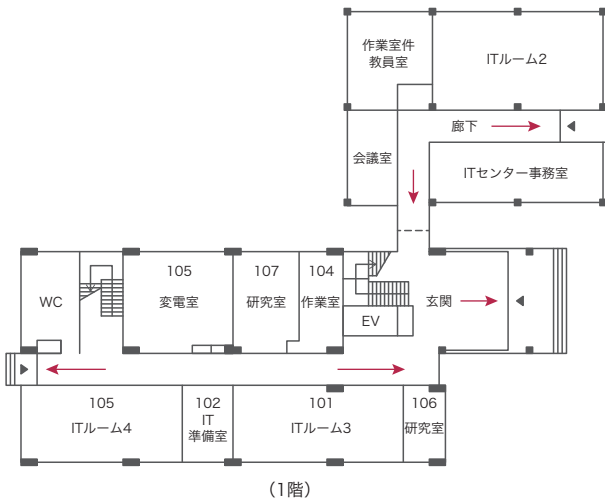
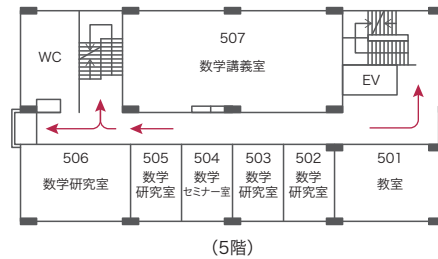
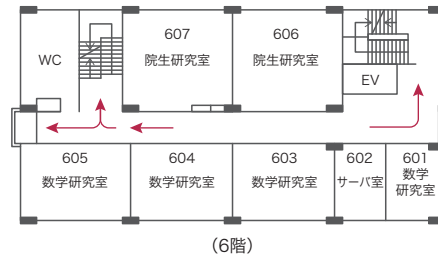
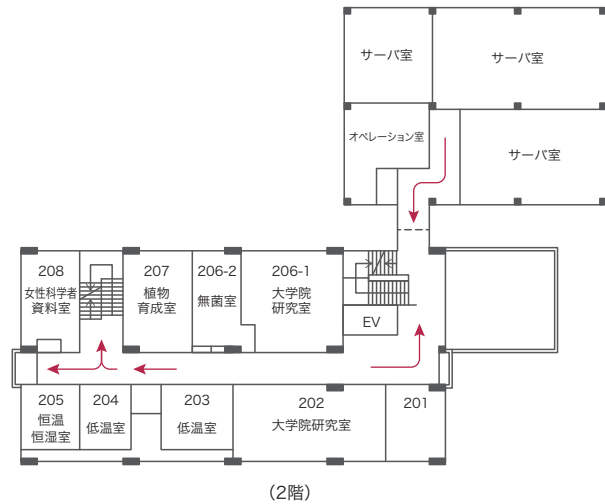
理学部2号館

② 情報基盤センター ⑨ 理学部2号館

→ 避難経路



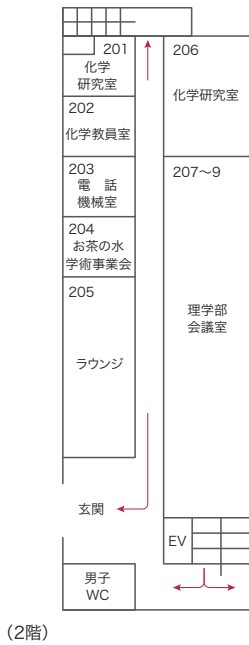
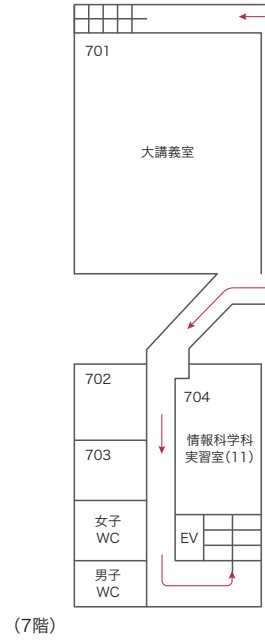
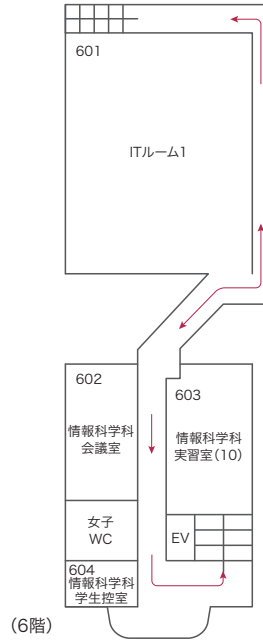
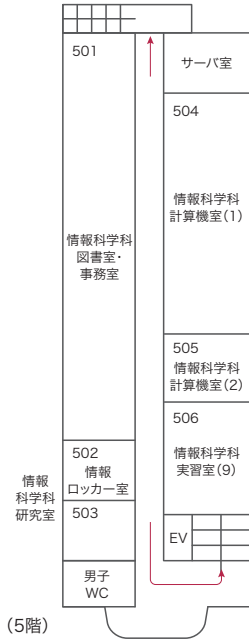
(屋階)



理学部3号館

⑳ 理学部3号館

→ 避難経路



大学主要建物・施設・教室・研究室案内図

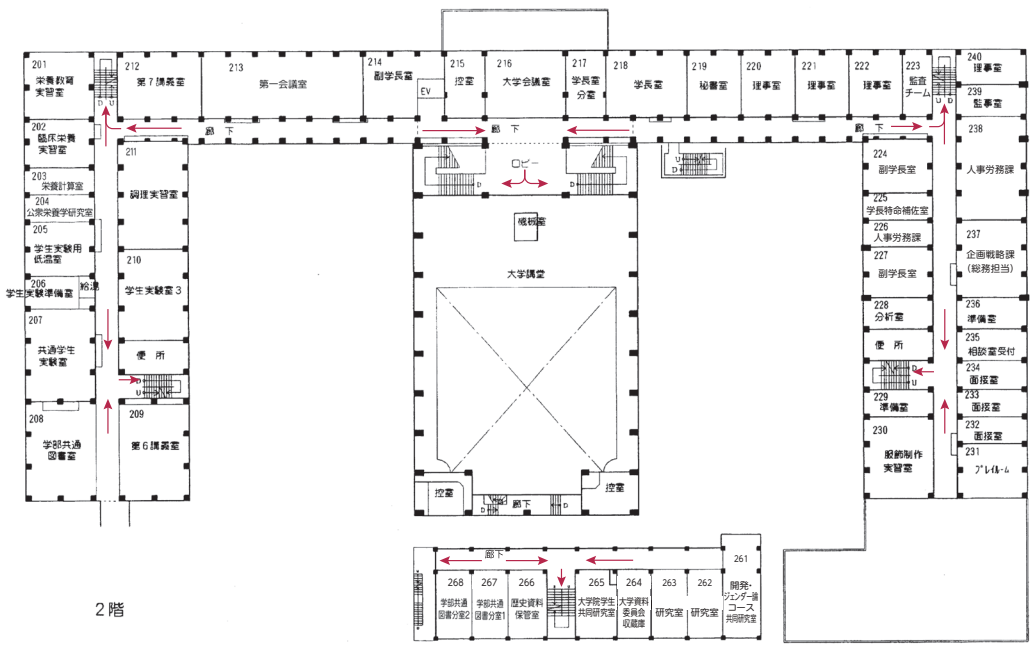
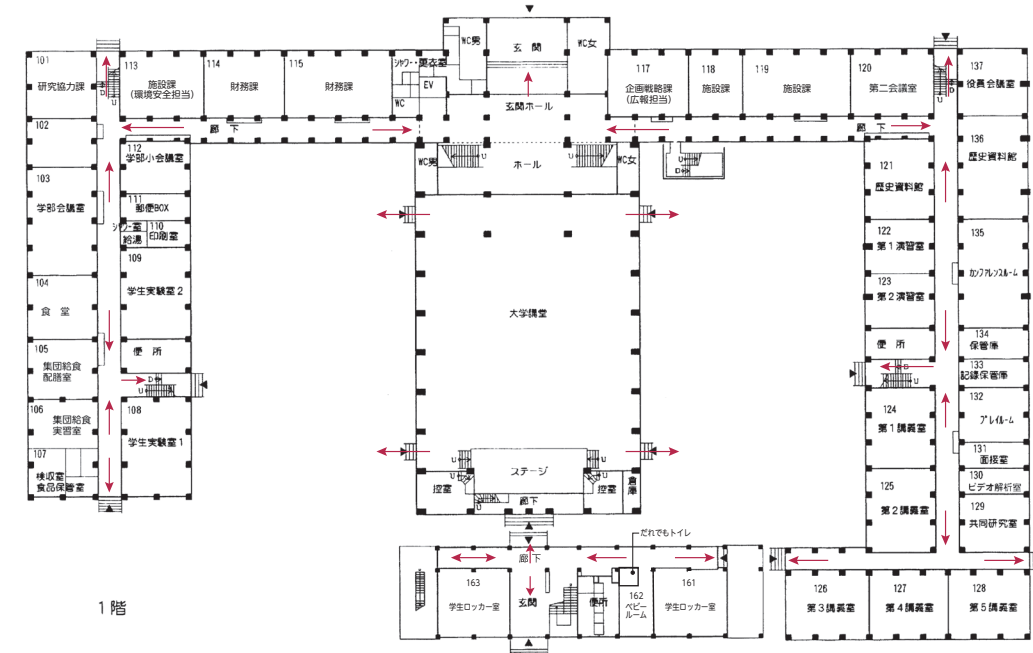
大学本館

生活科学部本館2

講堂

② 大学本館 ④ 生活科学部本館2 ⑦ 講堂

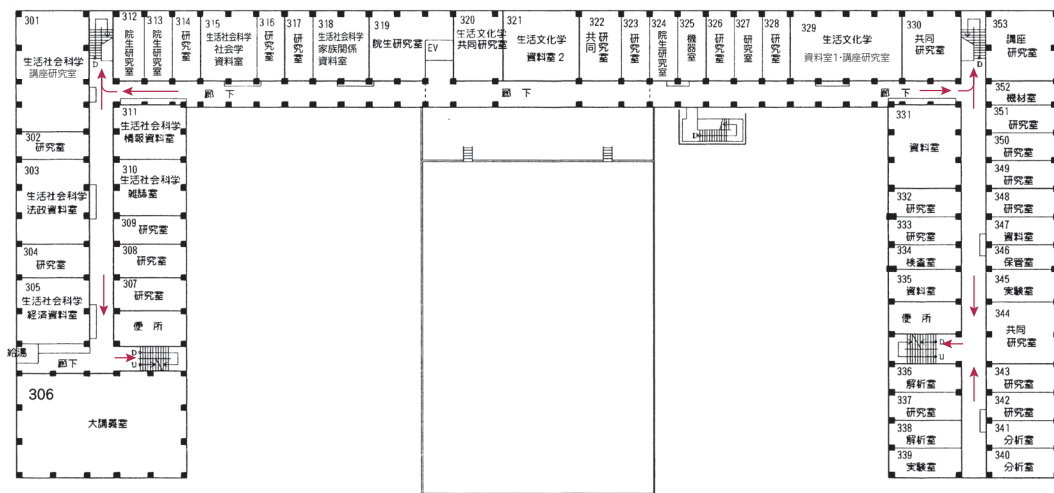
→ 避難経路



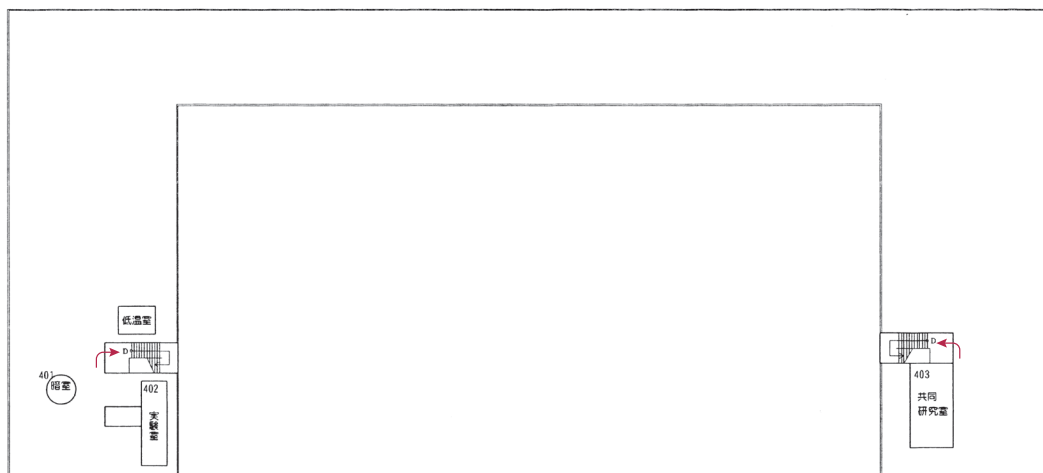
大学本館 生活科学部本館2 講堂

② 大学本館 ④ 生活科学部本館2 ⑦ 講堂

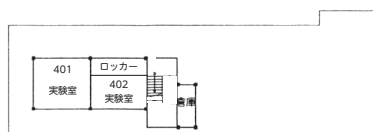
→ 避難経路



3階



屋階

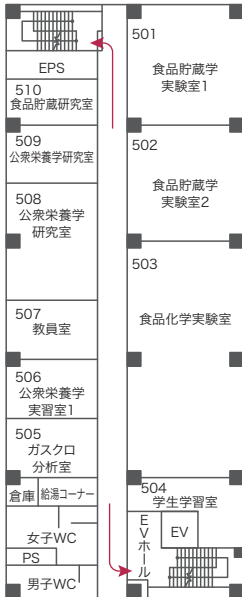


大学主要建物・施設・教室・研究室案内図

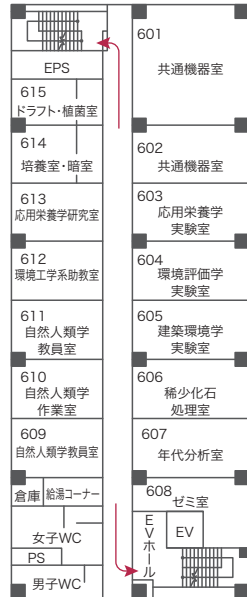
総合研究棟

㉔ 総合研究棟

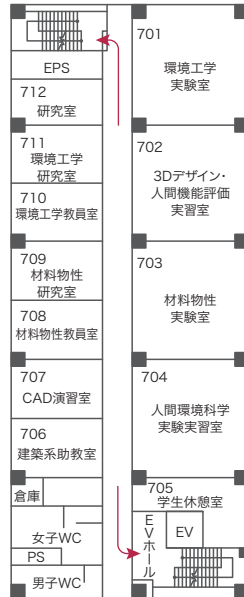
→ 避難経路



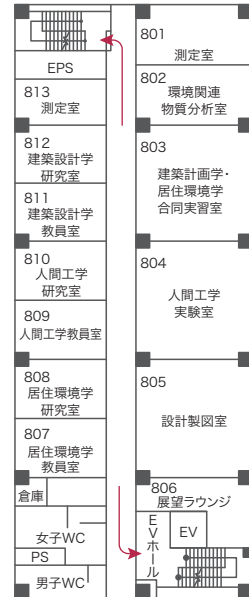
(5階)



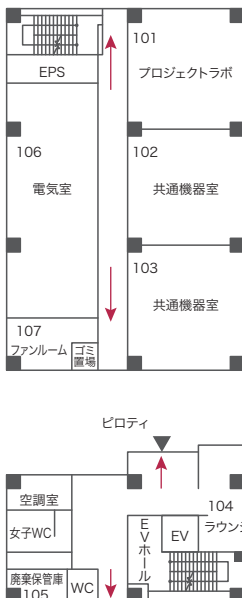
(6階)



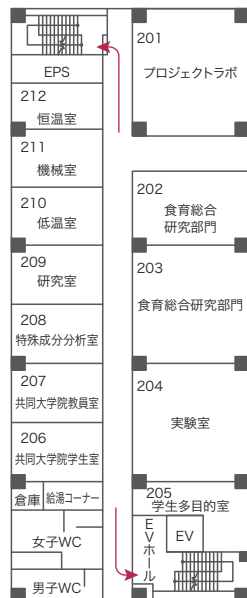
(7階)



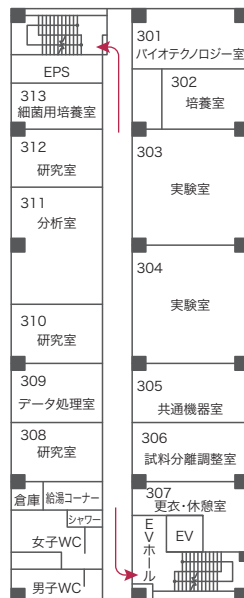
(8階)



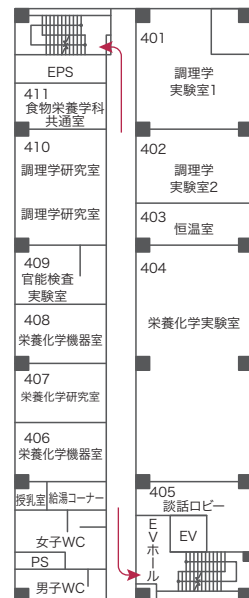
(1階)



(2階)



(3階)

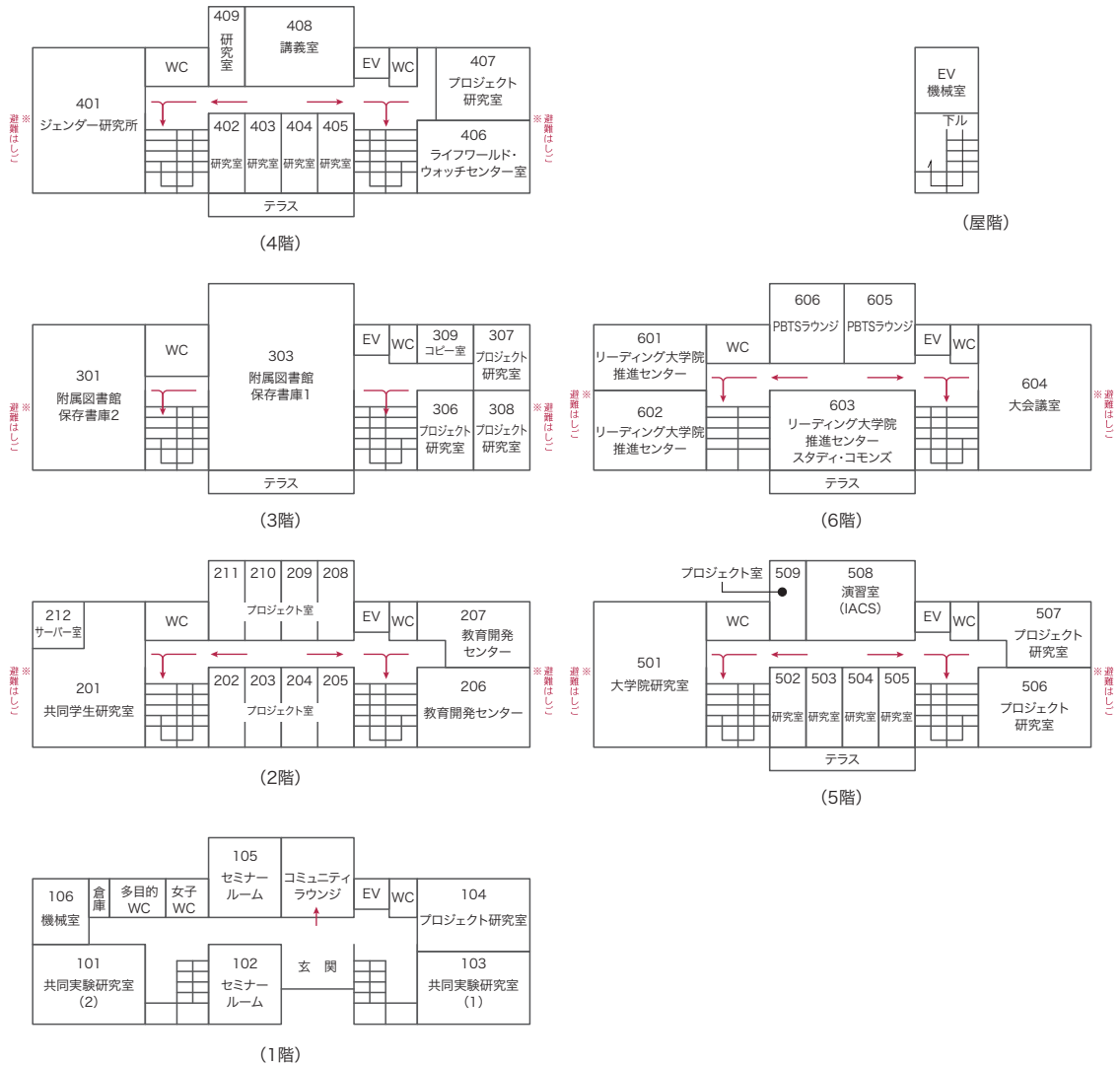


(4階)

人間文化創成科学研究科・全学共用研究棟

⑯ 人間文化創成科学研究科・全学共用研究棟

→ 避難経路



大学主要建物・施設・教室・研究室案内図

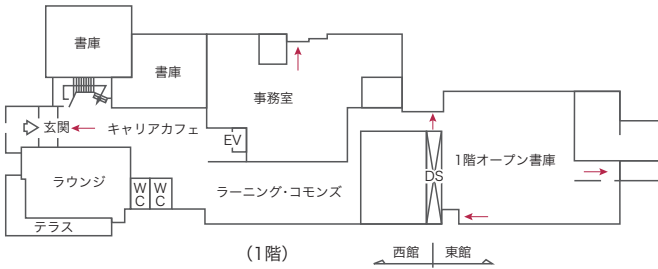
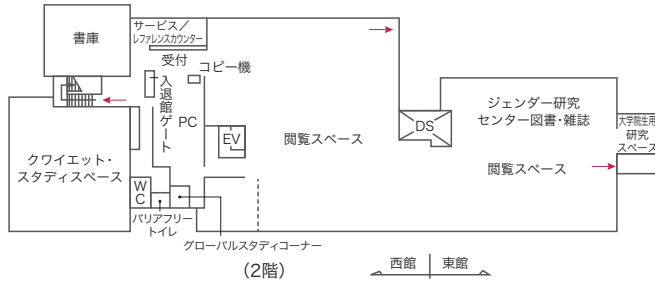
附属図書館

保健管理センター

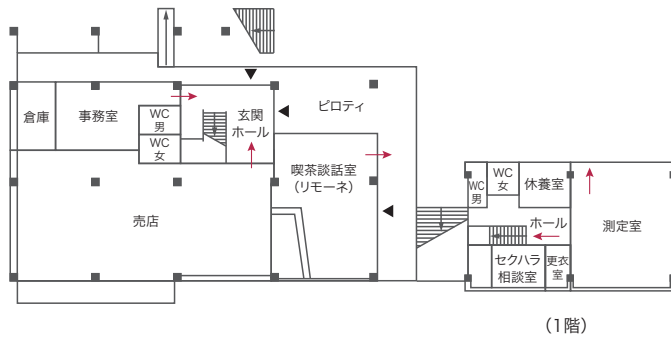
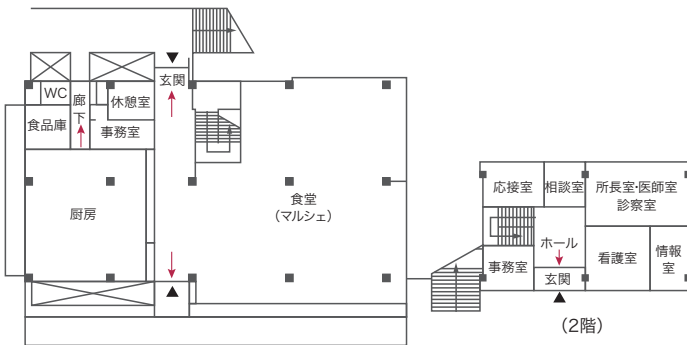
食堂・売店

⑦ 附属図書館

→ 避難経路



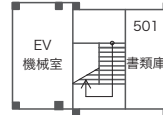
⑨ 保健管理センター ⑩ 食堂・売店



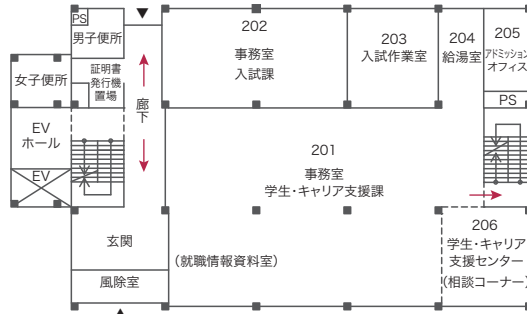
学生センター棟

① 学生センター棟

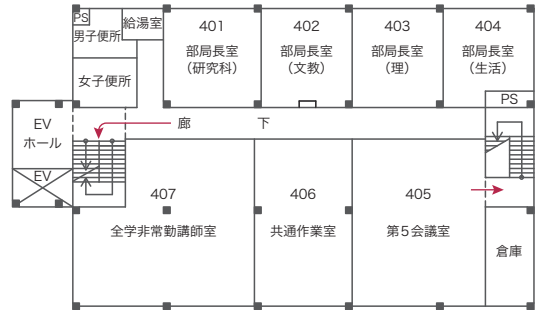
→ 避難経路



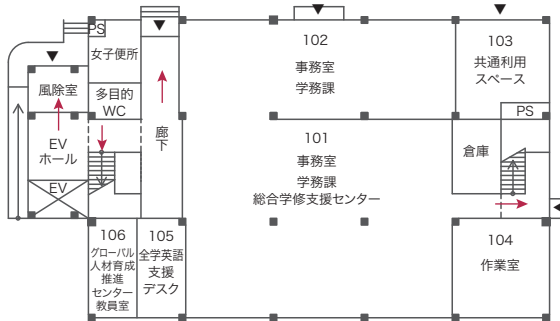
(屋階)



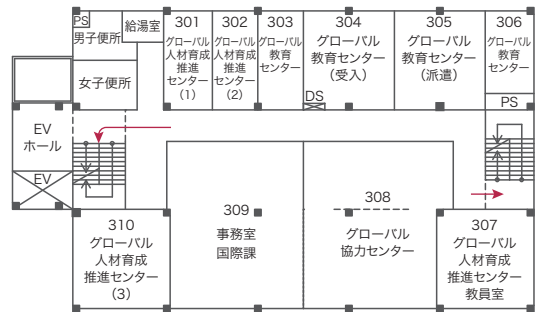
(2階)



(4階)



(1階)



(3階)

大学主要建物・施設・教室・研究室案内図

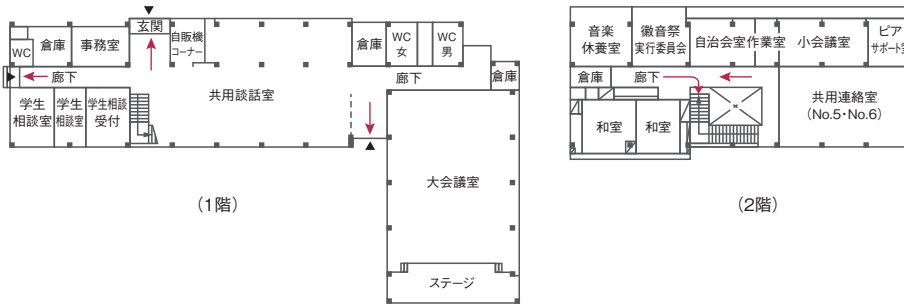
学生会館

課外活動共用施設

課外活動団体談話室

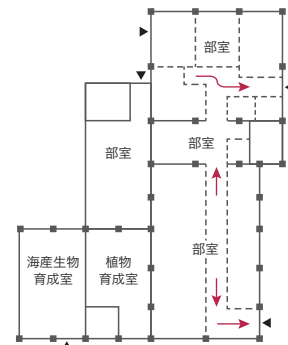
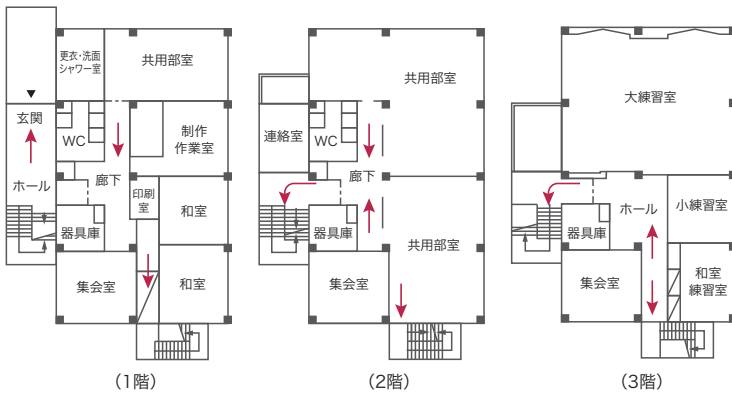
⑫ 学生会館

→ 避難経路



⑪ 課外活動共用施設

⑭ 課外活動団体談話室



履修ガイドは、あなたにとってのガイドとなりましたか？卒業まで何度も手に取って、勉強の計画や必要単位の確認などに生かしてください。

しかしながら、このガイドの内容は、大学での学びのすべてではありません。これらの、一見無味乾燥なりストを、生きた“知”の集積にするために、皆さんの能動的な参加が求められますし、それこそが大学での学びの特色です。具体的には地道な予習、疑問点を解決する図書館などでの調べもの、得た知識を整理して他者に分かる形にするプレゼンテーションの準備、質問や議論を通じた教員や他の受講生たちとのコミュニケーション、独自の見解や意見を持つために沈思・集中する静かな時間、——こうしたことの繰り返し、やがて大学で学んだ成果として結実していくのです。

10年後のあなたは、どこで、何をしていますでしょうね。

夢は描けても、10年後の具体的な自分の姿を考えるのはなかなか難しい。

しかし、たぶん、その10年後の位置は、この大学4年間であなたがつかみ取ったものの上にしか築かれないのではないのでしょうか。

ご存じのように、今、かつてない困難な状況に、我々の社会は直面しています。今後とも、経済的、国際的、環境的…いろいろな動きが我々を翻弄し続けることでしょう。

そんな中でしっかり踏みとどまり、主体的に判断し、自分のすべきことを見極める力をもつこと、そして、自分の持つ力を発揮することが自分の属する社会の幸福に繋がるような方途を見つけること、——これは大変難しいことですが、お茶大に学ぶみなさんには、決して不可能ではありません。

ここに用意された学びの数々が、みなさんによって命を吹き込まれ、やがて有機的につながって、大きな力となってみなさんを支え、またこの社会を支え続けることを確信しています。

平成27年4月1日

お茶の水女子大学 理事・副学長 (教育担当)
高崎みどり

2015年(平成27年)

お茶の水女子大学

Ochanomizu University

履修ガイド

学生便覧

学籍番号

氏名

〒112-8610 東京都文京区大塚2丁目1番1号

Tel.03-5978-5141 学務課(教務担当)

Tel.03-5978-5147 学生・キャリア支援課(学生支援担当)