

Extracurricular Activities

課外活動

お茶大には、チャレンジへのヒントがたくさん 経験や出会いが未来につながる糧になる

興味があったら、とにかく飛び込んでみる！それが大学生生活をより楽しく、有意義に過ごすポイントです。

そのひとつのきっかけを与えてくれるのが授業外の活動です。

たとえばお茶大名物の学園祭「徽音祭」やシンポジウムの企画などで

一から物事をつくりあげる、ボランティア活動や学内インターンシップで初めての世界に触れる、

……お茶大にはそういうチャンスが日常のなかに数多くあります。

ここには仲間も、支えてくれる先生やスタッフの方々もいます。

積極的にトライして、新しい発見や出会いをたくさん掴んでほしいと思います。

|| 主な課外活動

春は新入生歓迎会、秋は徽音祭

大学生生活を何倍も面白くする学生がつくるイベントとその活動

学生自治会



学生生活の向上を目的として組織されている学生自治会は、学生のための情報発信やサークル団体活動の補助を行っています。特に新入生向けにはサークル紹介の企画・運営、学校紹介パンフレット「春が来た」の発行を行うなど、学生と大学を結ぶパイプ的な役割を果たしています。

在学生とOGの懇親会



お茶大では卒業生から話を伺う機会や、交流会が頻りに設けられています。OGとの懇親会が開催され、社会で活躍する卒業生が多数参加。軽食を傍らに、世代を超えてたくさんの会話の花が咲きました。

お茶大の学園祭「徽音祭」



学園祭の名前にもある「徽音」とは「美しい声」を意味し、転じて「美德」を表します。徽音祭はその名の如く、お茶大生の知性や個性、美德がふんだんに発揮される場であると言えます。徽音祭は今年で70周年を迎える伝統ある学園祭であり、毎年11月の週末に開催され約2万人を超える方々に楽しんでいただいております。約180人の実行委員が一丸となり、お茶大の多彩な魅力が詰まったパフォーマンスや学術展示、模擬店など、計100を超える数の企画を支え徽音祭を盛り上げています。特に、実行委員が運営する国際交流企画や縁日は学外のイベントでも毎年高い評価を受けており、徽音祭は世間一般からも注目を集める学園祭であると言えます。また、学生主体で企画運営されるため、新コンテンツの導入や時流に合わせた取組等、年々進化を遂げていることも特徴として挙げられます。同じキャンパス内にある附属幼稚園や各附属校の方々や地域の皆様、更には未来のお茶大生まで、老若男女問わず多くの方々に楽しんでいただける素朴で温かな学園祭です。徽音祭が開催される2日間はいつもにも増してキャンパスが明るく華やかな雰囲気にも包まれ、非日常的な空間を楽しむことが出来ます。

|| 社会貢献活動

誰かのため、何かのため できることから始めたい 学んだスキルで社会貢献

□ 文京区のシビックコンサートに出演



文京シビックセンター区民ひろばでは毎月、定例のシビックコンサートが開催されています。2011年以降、「ピアノ・ソロコンサート」に文教育学部芸術・表現行動学科音楽表現コースの学生が参加。2019年4月のコンサートでピアノ演奏を披露し、会場を大いに沸かせました。



□ 被災者支援活動への参加



夢のつばさハウス作り

東日本大震災により親を失った子ども達を長期に渡って支援することを目的としたボランティア活動「夢のつばさ♥プロジェクト」に協力しています。これは本学学長・室伏さみ子の企画に基づき、平成23年からお茶の水学術事業会を中心とする4つのNPO法人によって進められている事業で、多くの企業や学生等のボランティアが参加しています。夏と冬の長期休みにおける宿泊型のキャンプや春と秋の子ども達と保護者の訪問などを実施して居り、子ども達の健やかな成長を願って、様々な経験や学びの場を提供するなどの活動を継続的に行っています。



クリスマス音楽会

<http://www.npo-ochanomizu.org/tsubasa/>

|| インターンシップ体験

授業の合間に学内でインターンシップ体験

□ MuSA (Museum Student Assistant)



歴史資料館のアシスタントを通じて、資料の保存・管理、展示案内など、学芸員業務の一端に触れることができます。歴史資料館は、2015年に開学140年を迎えたお茶大の歴史に関わる、さまざまな史資料を所蔵しています。

□ LiSA (Library Student Assistant)



図書館業務のアシスタントを通じてキャリア体験を積むプログラムです。書架整理やラベル貼りなど軽微な作業から、図書館ツアーのガイドや他機関との連携展示などの自主企画にも活発に取り組んでいます。

□ LALA (Library Academic Learning Adviser)



学内インターンシップのほか、図書館グローバルラーニングcommonsで、大学院生が後輩たちに情報探索、レポートの書き方等をアドバイスするピアサポートのプログラムがあります。自らのアカデミックスキルズも向上します。

Club Activities

サークル活動



弓道部

大学内弓道場で週2回、温和な雰囲気での練習。試合や合宿も。



陸上競技部

毎回目的地を決め、都内の様々な場所を楽しく走っています。



オレンジマニア

初心者大歓迎の軽音サークルです。好きな曲を好きなだけ演奏できますよ！



TECKTECK

山登りやレクなど、週末に愉快的仲間たちと楽しくテクテクしています！



ピアノ班

演奏会に向け自分のペースで練習しています。練習には大学のピアノも使えます♪



Ochas

「食べる幸せを広げる」べく、商品開発や食育など食に関する活動をしています。



E・S・S

気軽に楽しく英語でディスカッション・スピーチ・ガイドをします！



美術部

絵画班はそれぞれが自由に、陶芸班は先生のもとで制作をしています。



写真部

外へ出かけ自由に写真を撮る楽しみ、和やかな雰囲気の部活です。



能楽研究会

謡仕舞・小鼓・笛など自由にのんびりお稽古しています！



剣道部

大学から始めた人も、十年来の経験者もみんなで仲良く稽古しています！



バレーボール部

練習はきちんと、普段は学年を超えて仲が良いメリハリある部活です。



青い花

年4回の部誌発行にむけて自由な創作をする文芸サークルです。微音祭や文学フリマにも参加します。



SF研究会

ジャンル不問の文芸部です。来たれ、物書き・物読み・SFマニア！



お茶の水管弦楽団

週2回練習し、年2回の定期演奏会やセッション毎の演奏会を開きます！



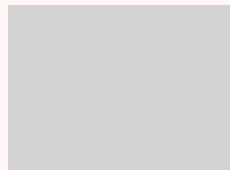
考古学研究会

時代や地域を越えた歴史好きが集まって楽しく活動中！



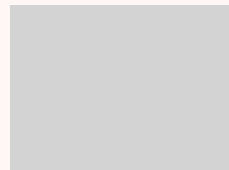
児童文化研究会 しいのみ

子ども会のサークルです。子どもたちと楽しく遊びませんか？



百人一首同好会

ちはやぶるでお馴染みの競技かるた！初心者も経験者も大歓迎！



民族舞踊研究会

素敵な衣装で世界各地の踊りを楽しく踊っています。



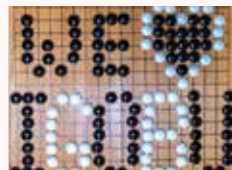
LBJ スキーチーム

初心者からベテランまで幅広いレベルの人が在籍してスキーを楽しんでいます♪



劇工舎プリズム

脚本や舞台その他全て自分たちで作って上演する演劇サークルです。



囲碁部

週に1度、初心者・経験者ともに楽しく囲碁を打っています！



空手部

週二回、体育館で型と組手を練習しています。護身術も学べます！



華道部

お花が好きの方、新しいことを始めたい方大歓迎です！



バスケットボール部

3部昇格を目指し、現役・コーチ・OG一丸となって練習しています！

授業が終わったら、サークルで仲間とともに いつも楽しく、時に真剣に、好きなことを追いかけて

学生生活の楽しみの一つがサークル活動です。専攻や学年を超えて、同じことに興味を抱く人たちが集まるサークルは、たくさんの仲間に出会える格好のステージ。延べ人数で学部生の約6割がサークルに所属し、和気あいあいと過ごしています。ジャンルもスポーツ系から文芸、ダンス、音楽、レクリエーションと様々で、現在、文化系32、体育系17の公認団体が活動しています。



フィギュアスケート部

スケート部はほぼ全員が大学から始めました！練習は週2回です。



硬式庭球部

大会で勝つ・皆で上達することを目標に楽しく真剣に活動しています！



氷川下こども会

大学近くの公園で子どもたちと遊んでいます。遠足やイベントも行っています。



バドミントン部

部員一人一人が、先輩やコーチの指導を受け日々成長しています！



裏千家茶道部

和の心を大切に、少人数でのんびり茶道を楽しんでいます！



表千家茶道部

美味しいお菓子とお茶を楽しみながら仲良く活動しています！



ジャズダンスサークル flow

たくさんの仲間と一緒に、楽しく踊っています！



日本舞踊研究班

週1回の活動で、仲良く、楽しくお稽古しています。初心者大歓迎！



ギター部

クラシックギターで独奏・重奏・合奏をします！定期演奏会や合同演奏会を行います。



経済研究会

勉強会や講演会を通して、数式を使わずに経済を学んでいます！



山岳愛好会雷鳥

各々の予定や好みに応じて、登山・沢登りなどを楽しんでいます。



緑会合唱団

東大、お茶の水女子大、日本女子大を中心とする混声合唱サークルです！



合気道部

合気道の技と精神を身につけることを目標に、日々お稽古しています！



狂言研究会

週1で狂言や小舞を「やる」サークルです。発表もします。初心者歓迎！



サイクリング部

自転車で行った国内外の旅や、サイクルサッカーを思う存分楽しみます。



箏曲部

週1回、みんなで仲良く楽しくお箏を弾いています！



白ばら会合唱団

70年以上続く伝統ある混声合唱団です。週2回楽しく歌っています！



英語ディベート部

年に複数回行われる試合に向けて、週1回楽しく練習しています！



ミュージカル カンパニーMMG

主に宝塚の作品を上演する、女子大生のミュージカルサークルです。



TEA

10カ国を超える留学生と楽しく国際交流したい方、お待ちしております！



**国際インターンシップ
サポートサークル IAESTE**
海外インターンシップを軸にしたやりがいと充実感満載の学生団体です！



書道部

和やかな雰囲気の中で、一人一人が自分のペースで作品を制作しています。

●その他の公認団体

漫画研究会
モダンダンス部

※インカレ：近隣の他大学と一緒に練習や活動を行います。山岳や合唱、スポーツなど、さまざまなサークルがインカレ活動をしています。

※非公認団体・サークル：共通の関心がある仲間が集まって活動します。その活動が認められると自治会でサークルとして公認されます。